

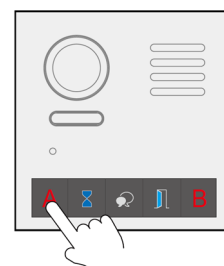
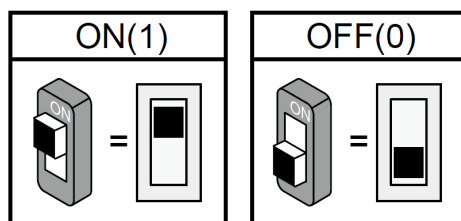
KURZANLEITUNG

WARMELODIE ANPASSEN

2-Draht Bus Türstation (DT821)

Bitte beachten Sie, dass der Bit-6-Schalter auf OFF gestellt, dann das Modul eingeschaltet und der Bit-6 auf ON gestellt werden muss, um die folgenden Einstellungen vorzunehmen. Der Bit-6-Schalter aktiviert die unsichtbaren Tasten A und B auf der Front (siehe rechte Abbildung), die nun gedrückt werden können.

Dip-Schalter



1. Einstellung der Warmmelodie

Wenn sich die Türstation mit Kameramodul im Standby befindet.

1. Drücken Sie die Taste A und halten Sie diese 3 Sekunden lang gedrückt, um den Warneinstellungsoptionsmodus zu öffnen. Die Statusanzeige leuchtet auf und die aktuelle Melodie wird abgespielt.
2. Drücken Sie erneut Taste A, um die nächste Melodie abzuspielen. Es kann zwischen drei verschiedenen Tönen gewählt werden.
3. Haben Sie sich für eine Melodieart entschieden, dann drücken Sie zum Beenden Taste B.

2. Einstellung der Melodie-Lautstärke

Wenn sich die Türstation mit Kameramodul im Standby befindet.

1. Drücken Sie Taste B, um in die Einstellung für die Lautstärke zu gelangen. Die Gesprächsanzeige leuchtet auf und spielt gleichzeitig die Melodie mit der aktuellen Lautstärke ab.
2. Drücken Sie Taste A, um die Lautstärke zu erhöhen/verringern.
3. Drücken Sie zum Beenden Taste B.

3. Einstellung der Gesprächslautstärke

1. Drücken Sie während des Gesprächs die Taste B und halten Sie diese 3 Sekunden lang gedrückt, um die Einstellung für die Gesprächslautstärke aufzurufen. Die Gesprächsanzeige leuchtet mit dem Warnton BP+, BP auf.
2. Drücken Sie Taste A, um die Lautstärke zu erhöhen / verringern.
3. Drücken Sie zum Beenden Taste B.